

SAISON D'ÉTÉ 1932
 TOUS LES MATÉRIELS NECESSAIRES À LA
 DÉMOLITION DEBENT ÊTRE DÉPOSÉS EN
 SOUS-SOL, ET NE PAS ÊTRE DÉPOSÉS
 SUR LA QUAI, S'ILS NE SONT PAS DÉPOSÉS
 TOUS LES MATÉRIELS NECESSAIRES À LA
 DÉMOLITION DEBENT ÊTRE DÉPOSÉS EN
 SOUS-SOL, ET NE PAS ÊTRE DÉPOSÉS
 SUR LA QUAI, S'ILS NE SONT PAS DÉPOSÉS

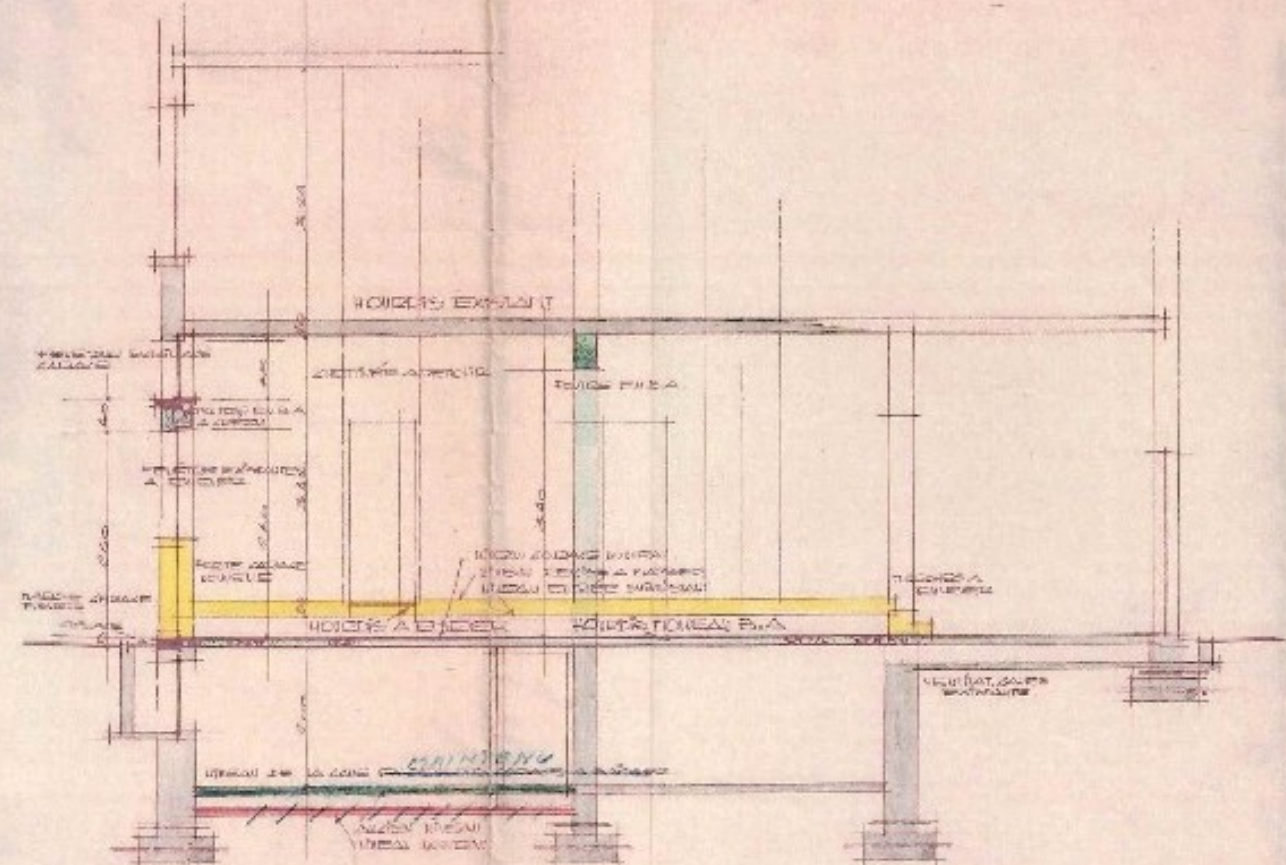
18 AVRIL 1932

Vu et approuvé pour les motifs
 ci-dessus, le 18 avril 1932
 Par le Collège
 En séance
 Le Collège
 Le Collège

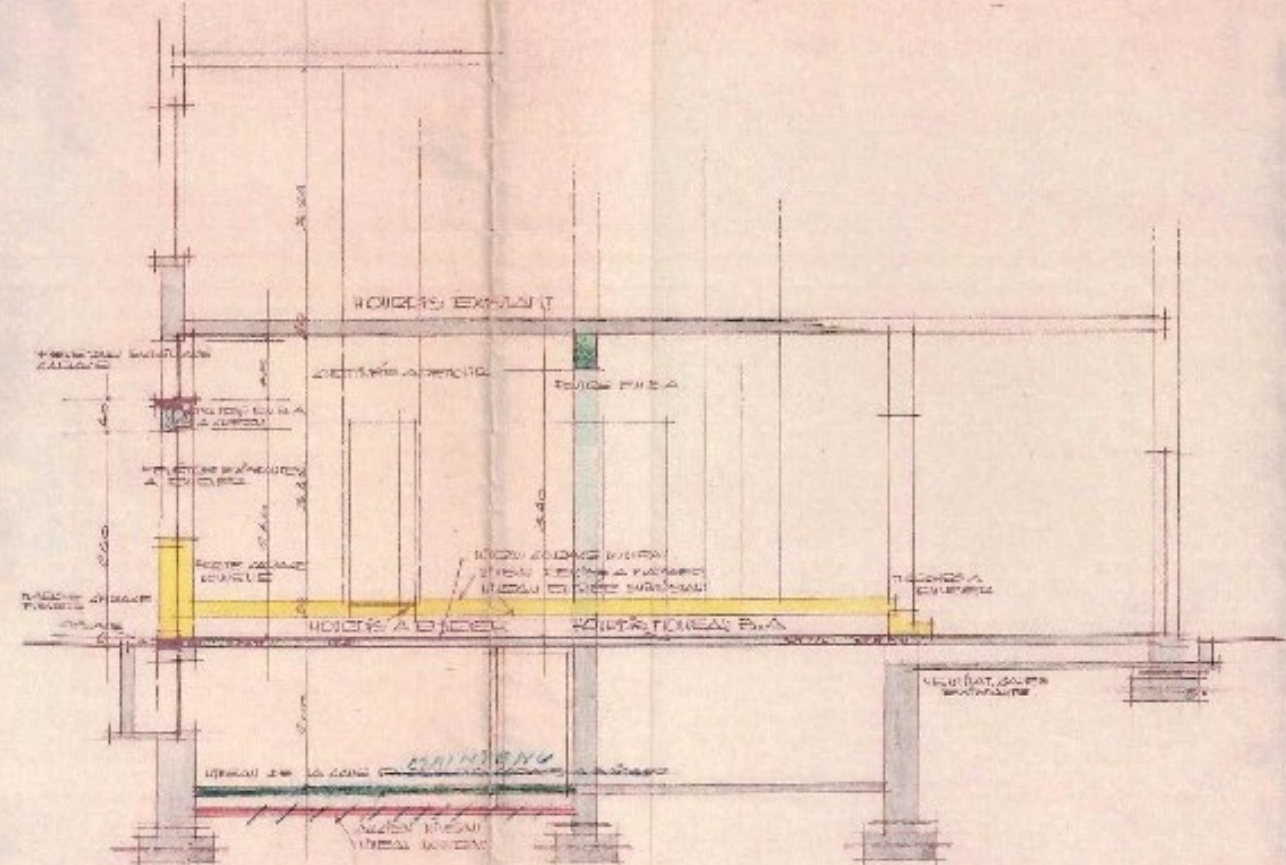
PLAN DE SITUATION

PLAN N° 1 DODIÉE N° 529 ECH. 20/100
 PROJET DE DÉMOLITION, TOPARCHE
 DE DÉMOLITION
 LE 24.2.32
 LACROIX

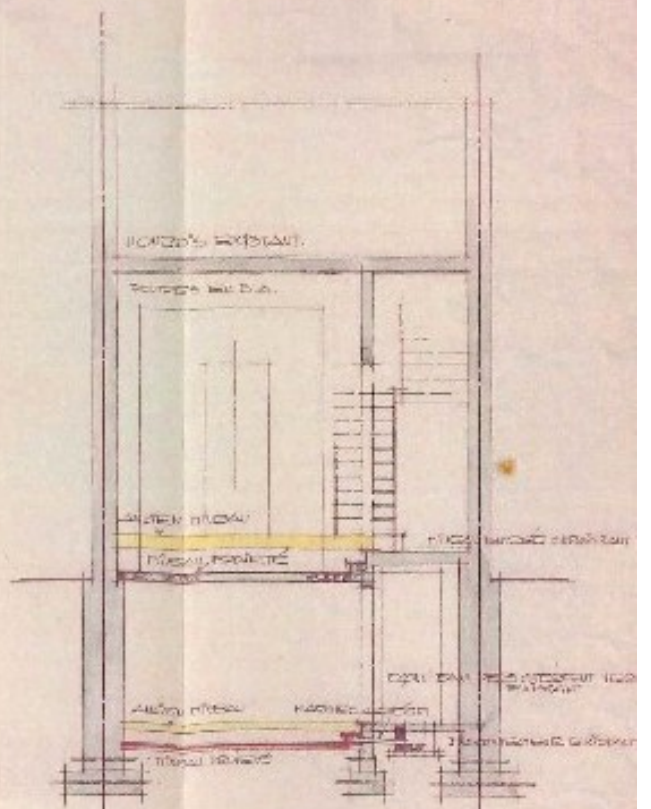
ELEVATION PARTIELLE FACADE AVANT
 SITUATION DE DROIT



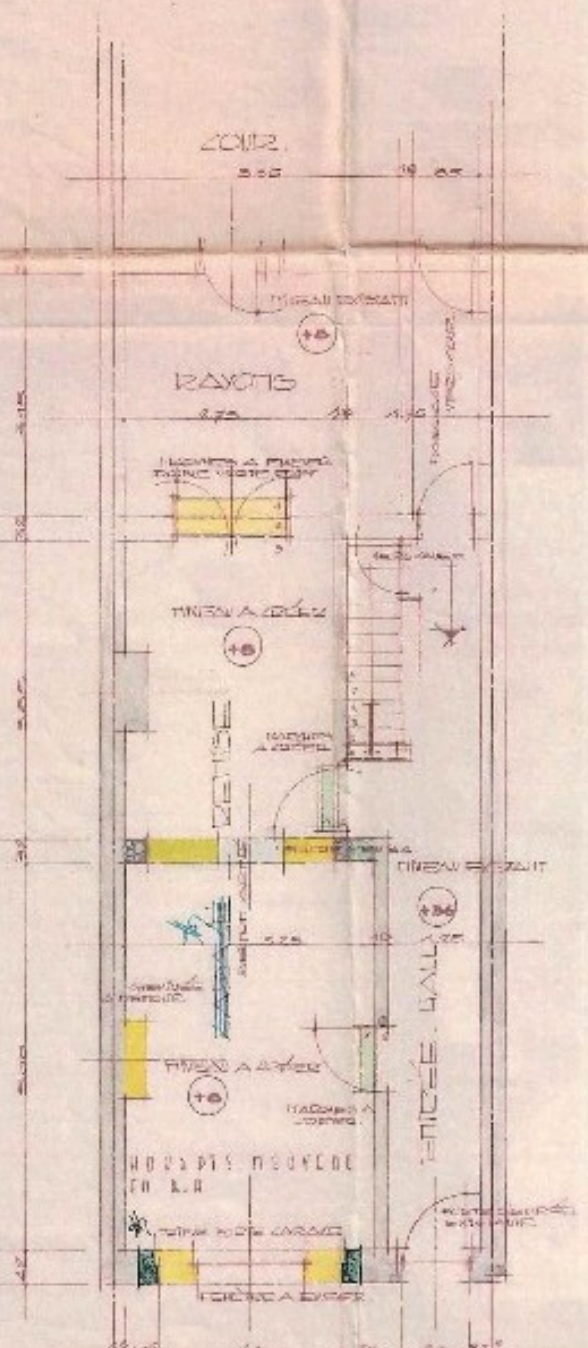
COUPE PARTIELLE LONG.
 SITUATION DE DROIT



COUPE PARTIELLE TRANSV.
 SITUATION DE DROIT



VUE EN PLAN DU REZ
 SITUATION DE DROIT



COUPE LONG.

COUPE TRANSV.